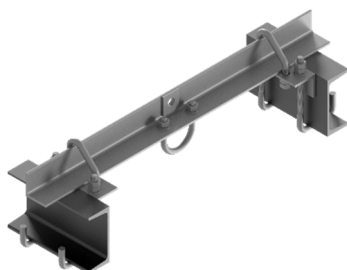


ПАСПОРТ

Узел поддерживающий УП.Ш(2)



1. Назначение

1.1 Узел поддерживающий УП.Ш(2) (ТУ 3449-011-00350361-2016) предназначен для поддерживающего крепления оптического кабеля к металлическим решетчатым опорам ВЛ или к другим несущим конструкциям, имеющим в своем составе элементы из швеллеров. Узел крепления изготавливается с защитным антикоррозийным покрытием.

1.2 Конструкция и размеры УП.Ш(2) представлены на рисунке 1; способ крепления представлен на рисунке 2.

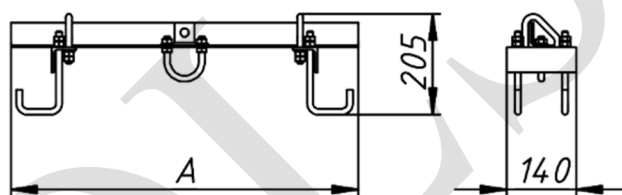


Рисунок 1. Узел поддерживающий УП.Ш(2)

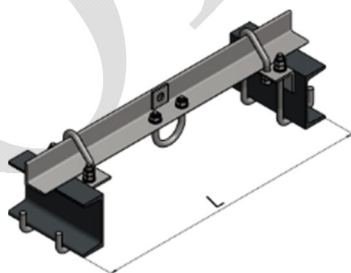


Рисунок 2. Способ крепления

2. Технические характеристики

2.1 Массогабаритные характеристики

Наименование	A, мм	L, мм	Масса±10%, кг
УП.Ш(2)-700	700	до 640	5,62
УП.Ш(2)-1200	1200	до 1140	7,50
УП.Ш(2)-1700	1700	до 1640	9,39
УП.Ш(2)-2200	2200	до 2140	11,27

2.2 Номер швеллера – 6,5...12;

2.3 Максимальная рабочая нагрузка – 40 кН;

2.4 Температура эксплуатации – от минус 60 °С до 40 °С.

3. Комплектность

- Узел поддерживающий УП.Ш(2) в сборе – 1 шт.
- Паспорт изделия – 1 шт.

4. Условия транспортирования и хранения

4.1 Изготовитель гарантирует сохранение основных характеристик при соблюдении потребителем условий транспортирования и хранения группы 3 по ГОСТ 15150.

4.2 Изделие может транспортироваться всеми видами транспорта в соответствии с правилами перевозок, действующими на каждом виде транспорта.

5. Срок эксплуатации

5.1 Срок эксплуатации изделия – 25 лет.

5.2 Фактический срок службы не ограничивается указанным, а определяется техническим состоянием изделия.

6. Гарантийные обязательства

6.1 Гарантированный срок изделия – 12 месяцев со дня продажи, при условии соблюдения потребителем правил транспортировки, хранения и эксплуатации.

6.2 По техническим вопросам и с претензиями по качеству обращаться по адресу:

111020, ул. Боровая, дом 7, стр.10
тел. (499) 707-14-11
www.c-a-v.ru

7. Свидетельство о приемке

7.1 Узел поддерживающий УП.Ш(2)-____ изготовлен в соответствии с ТУ 3449-011-00350361-2016 и признан годным для эксплуатации.

Партия _____

Дата изготовления: _____ «_____» 202__ г.

Дата продажи: _____ «_____» 202__ г.

МП