



**ОПТИЧЕСКИЕ  
МУФТЫ МВОТ,  
МУФТЫ-КРОСС ОКМ И ОКМ**

## СОДЕРЖАНИЕ

<b>МУФТЫ ОПТИЧЕСКИЕ</b> .....	<b>2</b>
<b>Муфты тупиковые</b> .....	<b>2</b>
Муфта оптическая тупиковая типа МВОТ-216 .....	2
Муфта оптическая тупиковая типа МВОТ-216-КИП-01 .....	2
Муфта оптическая тупиковая типа МВОТ-216-КИП-02.....	3
Муфта оптическая тупиковая типа МВОТ-144 .....	3
Муфта оптическая тупиковая типа МВОТ-84 .....	4
Муфта оптическая тупиковая типа МВОТ-72-4-Т-2-72 .....	4
<b>МУФТЫ-КРОСС ОПТИЧЕСКИЕ</b> .....	<b>5</b>
<b>Муфты-кросс</b> .....	<b>5</b>
Муфта-кросс оптическая типа ОКМ-36-4/4-Т-1-36-SC-8 .....	5
Муфта-кросс оптическая типа ОКМ-36-4/4-Т-1-36-FC-18 .....	5
Муфта-кросс оптическая типа ОКМ-64-4.....	6
Муфта-кросс оптическая типа ОКМ-64-2.....	6
Муфта-кросс оптическая типа ОКМ-24-1 .....	7
Оптическая кросс-муфта ОКМ-18SC/16SC-PLC .....	8
Оптическая кросс-муфта ОКМ-18SC/16SC-УСМ.....	8
<b>БОКСЫ ОПТИЧЕСКИЕ</b> .....	<b>9</b>
Коробка распределительная оптическая настенная КРОН-02.....	9
<b>АКСЕССУАРЫ</b> .....	<b>10</b>
Сплайс-кассета КВВ-3645.....	10
Сплайс-кассета КВВ-2460.....	10
Сплайс-кассета КВВ-1245.....	10
Сплайс-кассета КВВсл-1245 без ложементов.....	10
Ложемент ЛОВ-1245 .....	11
Ложемент ЛОВ-1845 .....	11
Ложемент ЛОД-8×2 .....	11
Ложемент SC×2 адаптеров ввода .....	11
Ложемент SC×18 адаптеров.....	12
Планка FC×8 адаптеров.....	12
Планка FC×16 адаптеров.....	12
Адаптер кассеты КТ-3645 для муфты МВОТ-144 .....	12
Хомут-липучка черный 420х20 мм .....	13
Втулка мультикабельная MG25-8х3,6.....	13
Кабельный ввод MG25-8х3,6.....	13
Втулка мультикабельная MG20-6х3,6.....	14
Кабельный ввод MG20-6х3,6.....	14
<b>ИЗДЕЛИЯ ДЛЯ ПОДВЕСКИ ОПТИЧЕСКИХ МУФТ</b> .....	<b>15</b>
Кронштейн ОКМ.....	15
Устройство для подвески муфты и запаса кабеля УПМК грон .....	15
Устройство для подвески муфты и запаса кабеля УПМК-04 .....	15
Устройство для подвески муфты и запаса кабеля УПМК-21 .....	15
Устройство для подвески муфты и запаса кабеля УПМК-23 .....	16
Кронштейн для крепления муфт на опорах ККМ МВОТ-216-01.....	16
Кронштейн для крепления муфт на опорах ККМ МВОТ-216-02.....	16
Кронштейн для крепления муфт на опорах ККМ МВОТ-84 .....	16
Кронштейн для крепления муфт на опорах ККМ-03.....	17
Кронштейн для крепления муфт на опорах ККМ-11.....	17



## Муфты оптические

### Муфты тупиковые

#### Муфта оптическая тупиковая типа МВОТ-216



Комплектация:

- корпус (оголовник, кожух, хомут) , шт.	1
- герметизирующая прокладка, шт.	1
- кронштейн кассет, шт.	1
- сплайс-кассета, шт.	до 6
- узел крепления силовых элементов, шт.	6
- КЗДС, шт.	10
- изолента, шт.	1
- нейлоновая стяжка, шт.	12
- ткань абразивная, шт.	1
- трубка термоусаживаемая 33/8, L=150 мм, шт.	4
- трубка термоусаживаемая 63/19, L=150 мм, шт.	1
- лист алюминиевый на клеевой основе, шт.	1
- разветвительный зажим, шт.	1
- руководство по монтажу, шт.	1



Предназначена для защиты мест сварки оптического кабеля и транзитной петли. Конструкция муфты МВОТ-216 позволяет сращивать несколько кабелей вместе, а расширенное внутреннее пространство позволяет уложить транзитные модули с соблюдением всех допусков. Температура эксплуатации от минус 60 °С до 70 °С.

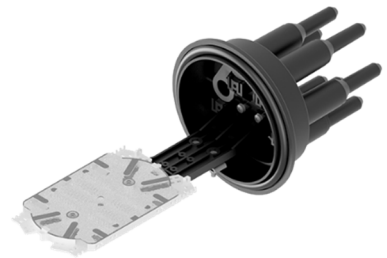
Тип	Габаритный размер, мм	Масса, кг	Количество сростков	Количество вводов кабеля	Количество кассет
МВОТ-216-4-Т-1-36	Ø230×507	1,7	36	круглый: 4×Ø5...22 мм; овальный: 2×Ø5...28 мм или транзитный ввод; 4×Ø5...10 при использовании круглых патрубков на овальном вводе.	КВВ-3645 – 1 шт.
МВОТ-216-4-Т-2-72		1,9	72		КВВ-3645 – 2 шт.
МВОТ-216-4-Т-3-108		2,0	108		КВВ-3645 – 3 шт.
МВОТ-216-4-Т-4-144		2,0	144		КВВ-3645 – 4 шт.
МВОТ-216-4-Т-5-180		2,1	180		КВВ-3645 – 5 шт.
МВОТ-216-4-Т-6-216		2,2	216		КВВ-3645 – 6 шт.

#### Муфта оптическая тупиковая типа МВОТ-216-КИП-01



Комплектация:

- корпус (оголовник, кожух, хомут) , шт.	1
- герметизирующая прокладка, шт.	1
- кронштейн кассет, шт.	1
- сплайс-кассета, шт.	до 6
- узел крепления силовых элементов, шт.	2
- пластина контактная КИП, шт.	1
- КЗДС, шт.	10
- изолента, шт.	1
- нейлоновая стяжка, шт.	12
- ткань абразивная, шт.	1
- трубка термоусаживаемая 33/8, L=150 мм, шт.	4
- трубка термоусаживаемая 63/19, L=150 мм, шт.	1
- лист алюминиевый на клеевой основе, шт.	1
- разветвительный зажим, шт.	1
- руководство по монтажу, шт.	1



Предназначена для защиты мест сварки оптического кабеля и транзитной петли. Конструкция муфты МВОТ-216 позволяет сращивать несколько кабелей вместе, а расширенное внутреннее пространство позволяет уложить транзитные модули с соблюдением всех допусков. Температура эксплуатации от минус 60 °С до 70 °С.

Внутри муфты электрическое соединение кабельных вводов ОК производства ЗАО "Связьстройдеталь" (например, комплект №4) производится контактной пластиной трапециевидальной формы, изготовленной из нержавеющей стали.

Тип	Габаритный размер, мм	Масса, кг	Количество сростков	Количество вводов кабеля	Количество кассет
МВОТ-216-4-Т-1-36-КИП-01	Ø230×507	1,7	36	круглый: 4×Ø5...22 мм; овальный: 2×Ø5...28 мм или транзитный ввод; 4×Ø5...10 при использовании круглых патрубков на овальном вводе.	КВВ-3645 – 1 шт.
МВОТ-216-4-Т-2-72-КИП-01		1,9	72		КВВ-3645 – 2 шт.
МВОТ-216-4-Т-3-108-КИП-01		2,0	108		КВВ-3645 – 3 шт.
МВОТ-216-4-Т-4-144-КИП-01		2,0	144		КВВ-3645 – 4 шт.
МВОТ-216-4-Т-5-180-КИП-01		2,1	180		КВВ-3645 – 5 шт.
МВОТ-216-4-Т-6-216-КИП-01		2,2	216		КВВ-3645 – 6 шт.

**Муфта оптическая тупиковая типа МВОТ-216-КИП-02**

Комплектация:

- корпус (оголовник, кожух, хомут) , шт.	1
- герметизирующая прокладка, шт.	1
- кронштейн кассет, шт.	1
- сплайс-кассета, шт.	до 6
- узел крепления силовых элементов, шт.	2
- панель клеммная КИП, шт.	1
- КЗДС, шт.	10
- изоленга, шт.	1
- нейлоновая стяжка, шт.	12
- ткань абразивная, шт.	1
- трубка термоусаживаемая 33/8, L=150 мм, шт.	4
- трубка термоусаживаемая 63/19, L=150 мм, шт.	1
- лист алюминиевый на клеевой основе, шт.	1
- разветвительный зажим, шт.	1
- руководство по монтажу, шт.	1



Предназначена для защиты мест сварки оптического кабеля и транзитной петли. Конструкция муфты МВОТ-216 позволяет сращивать несколько кабелей вместе, а расширенное внутреннее пространство позволяет уложить транзитные модули с соблюдением всех допусков. Температура эксплуатации от минус 60 °С до 70 °С.

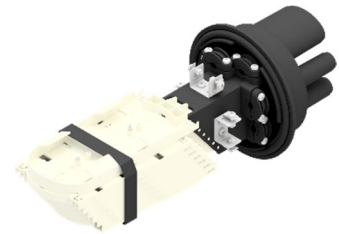
Внутри муфты электрическое соединение кабельных вводов ОК производства ЗАО "Связьстройдеталь" (например, комплект №4) производится проводами от кабельных вводов до клеммной панели прямоугольной формы, изготовленной из нержавеющей стали.

Тип	Габаритный размер, мм	Масса, кг	Количество сростков	Количество вводов кабеля	Количество кассет
МВОТ-216-4-Т-1-36-КИП-02	Ø230×507	1,7	36	круглый: 4×Ø5...22 мм; овальный: 2×Ø5...28 мм или транзитный ввод; 4×Ø5...10 при использовании круглых патрубков на овальном вводе.	КВВ-3645 – 1 шт.
МВОТ-216-4-Т-2-72-КИП-02		1,9	72		КВВ-3645 – 2 шт.
МВОТ-216-4-Т-3-108-КИП-02		2,0	108		КВВ-3645 – 3 шт.
МВОТ-216-4-Т-4-144-КИП-02		2,0	144		КВВ-3645 – 4 шт.
МВОТ-216-4-Т-5-180-КИП-02		2,1	180		КВВ-3645 – 5 шт.
МВОТ-216-4-Т-6-216-КИП-02		2,2	216		КВВ-3645 – 6 шт.

**Муфта оптическая тупиковая типа МВОТ-144**

Комплектация:

- корпус (оголовник, кожух, хомут) , шт.	1
- герметизирующая прокладка, шт.	1
- сплайс-кассета, шт.	до 6
- каркас для фиксации оптического кабеля, силовых элементов и сплайс-кассет, шт.	1
- КЗДС, шт.	10
- изоленга, шт.	1
- нейлоновая стяжка, шт.	12
- ткань абразивная, шт.	1
- трубка термоусаживаемая 33/8, L=150 мм, шт.	4
- трубка термоусаживаемая 63/19, L=150 мм, шт.	1
- лист алюминиевый на клеевой основе, шт.	1
- разветвительный зажим, шт.	1
- руководство по монтажу, шт.	1



Предназначена для защиты мест сварки оптического кабеля и транзитной петли. Конструкция муфты МВОТ-144 позволяет сращивать несколько кабелей вместе, а расширенное внутреннее пространство позволяет уложить транзитные модули с соблюдением всех допусков. Температура эксплуатации от минус 60 °С до 70 °С.

Тип	Габаритный размер, мм	Масса, кг	Количество сростков	Количество вводов кабеля	Количество кассет
МВОТ-144-4-Т-1-24	Ø230×450	1,7	24	круглый: 4×Ø5...17,5 мм; овальный: 2×Ø5...22 мм или транзитный ввод.	КВВ-2460 -1 шт.
МВОТ-144-4-Т-2-48		1,9	48		КВВ-2460 -2 шт.
МВОТ-144-4-Т-3-72		2,0	72		КВВ-2460 -3 шт.
МВОТ-144-4-Т-4-96		2,0	96		КВВ-2460 -4 шт.
МВОТ-144-4-Т-5-120		2,1	120		КВВ-2460 -5 шт.
МВОТ-144-4-Т-6-144		2,2	144		КВВ-2460 -6 шт.

**Муфта оптическая тупиковая типа МВОТ-84**

## Комплектация:

- корпус (оголовник, кожух, хомут) , шт.	1
- герметизирующая прокладка, шт.	1
- сплайс-кассета, шт.	до 7
- каркас для фиксации оптического кабеля, силовых элементов и сплайс-кассет, шт.	1
- КЗДС, шт.	10
- изоленга, шт.	1
- нейлоновая стяжка, шт.	12
- ткань абразивная, шт.	1
- трубка термоусаживаемая 33/8, L=150 мм, шт.	4
- трубка термоусаживаемая 63/19, L=150 мм, шт.	1
- лист алюминиевый на клеевой основе, шт.	1
- разветвительный зажим, шт.	1
- руководство по монтажу, шт.	1



Предназначена для защиты мест сварки оптического кабеля и транзитной петли. Конструкция муфты МВОТ-144 позволяет сращивать несколько кабелей вместе, а расширенное внутреннее пространство позволяет уложить транзитные модули с соблюдением всех допусков. Температура эксплуатации от минус 60 °С до 70 °С.

Тип	Габаритный размер, мм	Масса, кг	Количество сростков	Количество вводов кабеля	Количество кассет
МВОТ-84-4-Т-1-12	Ø230×350	1,50	12	круглый: 4×Ø5...17,5 мм; овальный: 2×Ø5...22 мм или транзитный ввод.	КВВ-1245 -1 шт.
МВОТ-84-4-Т-2-24		1,53	24		КВВ-1245 -2 шт.
МВОТ-84-4-Т-3-36		1,57	36		КВВ-1245 -3 шт.
МВОТ-84-4-Т-4-48		1,60	48		КВВ-1245 -4 шт.
МВОТ-84-4-Т-5-60		1,63	60		КВВ-1245 -5 шт.
МВОТ-84-4-Т-6-72		1,66	72		КВВ-1245 -6 шт.
МВОТ-84-4-Т-7-84		1,69	84		КВВ-1245 -7шт.

**Муфта оптическая тупиковая типа МВОТ-72-4-Т-2-72**

## Комплектация:

- корпус (оголовник, кожух, хомут) , шт.	1
- герметизирующая прокладка, шт.	1
- сплайс-кассета, шт.	до 7
- кронштейн кассет, шт.	1
- узел крепления силовых элементов, шт	6
- КЗДС, шт.	10
- изоленга, шт.	1
- нейлоновая стяжка, шт.	12
- ткань абразивная, шт.	1
- трубка термоусаживаемая 33/8, L=150 мм, шт.	4
- трубка термоусаживаемая 63/19, L=150 мм, шт.	1
- лист алюминиевый на клеевой основе, шт.	1
- разветвительный зажим, шт.	1
- паспорт, шт.	1



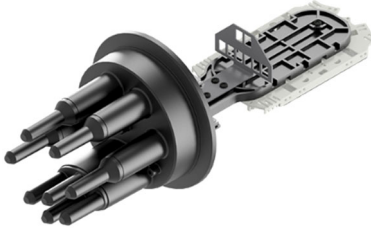
Предназначена для защиты мест сварки оптического кабеля и транзитной петли. Конструкция муфты МВОТ-72 позволяет сращивать несколько кабелей вместе, а расширенное внутреннее пространство позволяет уложить транзитные модули с соблюдением всех допусков. Температура эксплуатации от минус 60 °С до 70 °С.

Тип	Габаритный размер, мм	Масса, кг	Количество сростков	Количество вводов кабеля	Количество кассет
МВОТ-84-4-Т-1-12	Ø230×410	1,6	72	круглый: 4×Ø5...22 мм; овальный: 2×Ø5...28 мм или транзитный ввод; 4×Ø5...10 при использовании круглых патрубков на овальном вводе.	КВВ-3645 -2 шт.

## Муфты-кросс оптические

### Муфты-кросс

#### Муфта-кросс оптическая типа ОКМ-36-4/4-T-1-36-SC-8



Комплектация:	
- корпус (оголовник, кожух, хомут), шт.	1
- герметизирующая прокладка, шт.	1
- кронштейн кассет, шт.	1
- сплайн-кассета, шт.	1
- планка крепления SC адаптеров	1
- узел крепления силовых элементов, шт.	6
- расходные материалы, комплект	1
- паспорт, шт.	1



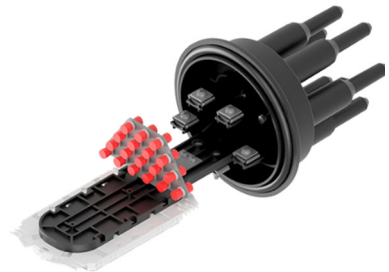
Предназначена для защиты мест сварки оптического кабеля. Конструкция муфты-кросс ОКМ-36-4/4-T-1-36-SC-8 позволяет сращивать несколько кабелей вместе, а расширенное внутреннее пространство позволяет уложить транзитные модули с соблюдением всех допусков.

Тип	Габаритный размер, мм	Количество портов адаптеров SC/FC, шт.	Количество сростков, шт.	Количество вводов кабеля	Количество кассет, шт.	Масса, кг
ОКМ-36-4/4-T-1-36-SC-8	Ø230×507	SC - 8	36	круглый: 4×Ø5...22 мм; овальный: 2×Ø5...28 мм или транзитный ввод; 4×Ø5...10 при использовании круглых патрубков на овальном вводе.	1	1,7

#### Муфта-кросс оптическая типа ОКМ-36-4/4-T-1-36-FC-18



Комплектация:	
- корпус (оголовник, кожух, хомут), шт.	1
- герметизирующая прокладка, шт.	1
- кронштейн кассет, шт.	1
- сплайн-кассета, шт.	1
- планка крепления FC адаптеров	18
- узел крепления силовых элементов, шт.	6
- расходные материалы, комплект	1
- паспорт, шт.	1



Предназначена для защиты мест сварки оптического кабеля. Конструкция муфты-кросс ОКМ-36-4/4-T-1-36-FC-18 позволяет сращивать несколько кабелей вместе, а расширенное внутреннее пространство позволяет уложить транзитные модули с соблюдением всех допусков.

Тип	Габаритный размер, мм	Количество портов адаптеров SC/FC, шт.	Количество сростков, шт.	Количество вводов кабеля	Количество кассет, шт.	Масса, кг
ОКМ-36-4/4-T-1-36-FC-18	Ø230×507	FC - 18	36	круглый: 4×Ø5...22 мм; овальный: 2×Ø5...28 мм или транзитный ввод; 4×Ø5...10 при использовании круглых патрубков на овальном вводе.	1	1,8

## Муфта-кросс оптическая типа ОКМ-64-4



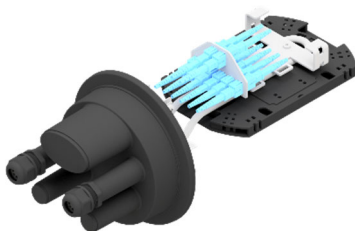
- Комплектация:
- корпус, шт. 1
  - герметизирующая прокладка, шт. 1
  - оригинальный механизм герметизации, комплект 1
  - сплайс-кассета, шт. до 2
  - каркас для фиксации сплайс-кассет и адаптеров, шт. 1
  - адаптер для оптического шнура 8x(2...3 мм), шт. 1
  - расходные материалы, комплект 1
  - руководство по монтажу, шт. 1



Предназначена для защиты мест сварки оптического кабеля. Конструкция муфты-кросс ОКМ-64 позволяет сращивать несколько кабелей вместе, а расширенное внутреннее пространство позволяет уложить транзитные модули с соблюдением всех допусков.

Тип	Габаритный размер, мм	Количество портов адаптеров SC/FC, шт.	Количество сростков, шт.	Количество вводов кабеля	Максимальный диаметр кабеля, мм	Количество кассет, шт.	Масса, кг
ОКМ-64-4-T-1-32-SC-8	Ø230×480	SC - 8	32	4 (кругл.) 1 (адаптер)	4×17,5 8×(2...3 мм)	1	1,8
ОКМ-64-4-T-2-64-SC-8		SC - 8	64			2	1,9
ОКМ-64-4-T-1-32-FC-8		FC - 8	32			1	1,8
ОКМ-64-4-T-2-64-FC-8		FC - 8	64			2	1,9

## Муфта-кросс оптическая типа ОКМ-64-2



- Комплектация:
- корпус, шт. 1
  - герметизирующая прокладка, шт. 1
  - оригинальный механизм герметизации, комплект 1
  - сплайс-кассета, шт. до 2
  - каркас для фиксации сплайс-кассет, адаптеров и делителей, шт. 1
  - каркас для фиксации силовых элементов, шт. 1
  - адаптер для оптического шнура 6x(2...3 мм), шт. 2
  - расходные материалы, комплект 1
  - руководство по монтажу, шт. 1

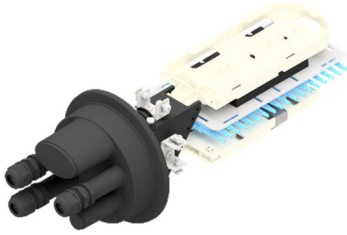


Предназначена для защиты мест сварки оптического кабеля. Конструкция муфты-кросс ОКМ-64 позволяет сращивать несколько кабелей вместе, а расширенное внутреннее пространство позволяет уложить транзитные модули с соблюдением всех допусков.

Тип	Габаритный размер, мм	Количество портов адаптеров SC/FC, шт.	Количество сростков, шт.	Количество вводов кабеля	Максимальный диаметр кабеля, мм	Количество кассет, шт.	Масса, кг
ОКМ-64-2-T-1-32-SC-8	Ø230×480	SC - 8	32	2 (кругл.) 1 (овал.) 2 (адаптер)	2×17,5 1×(40×65) 2×6×(2...3 мм)	1	1,8
ОКМ-64-2-T-2-64-SC-8		SC - 8	64			2	1,9
ОКМ-64-2-T-1-32-FC-8		FC - 8	32			1	1,8
ОКМ-64-2-T-2-64-FC-8		FC - 8	64			2	1,9

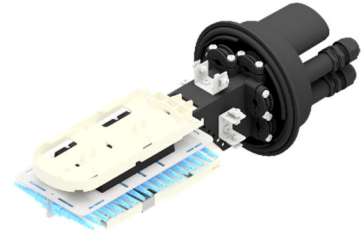


## Муфта-кросс оптическая типа ОКМ-24-1



## Комплектация:

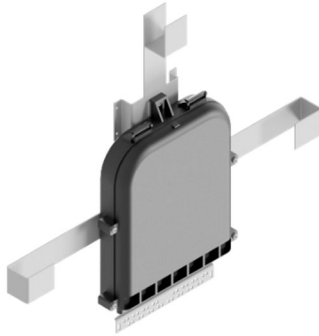
- корпус, шт.	1
- герметизирующая прокладка, шт.	1
- оригинальный механизм герметизации, комплект	1
- сплайс-кассета, шт.	1
- каркас для фиксации сплайс-кассет, шт.	1
- каркас для фиксации силовых элементов	1
- каркас для фиксации адаптеров и сплиттера, шт.	1
- адаптер для оптического шнура, шт.	3
- расходные материалы, комплект	1
- руководство по монтажу, шт.	1



Предназначена для защиты мест сварки оптического кабеля. Конструкция муфты-кросс ОКМ-24 позволяет сращивать несколько кабелей вместе, а расширенное внутреннее пространство позволяет уложить транзитные модули с соблюдением всех допусков.

Тип	Габаритный размер, мм	Количество портов адаптеров SC/FC, шт.	Количество сростков, шт.	Количество вводов кабеля	Максимальный диаметр кабеля, мм	Количество кассет, шт.	Масса, кг
ОКМ-24-1-Т-1-24-SC-18	Ø230×480	SC - 18	24	1 (кругл.) 1 (овал.) 3 (адаптер)	1×17,5 1×(40×65) 3×6×(2...3 мм)	1	1,8

### Оптическая кросс-муфта ОКМ-18SC/16SC-PLC



#### Комплектация:

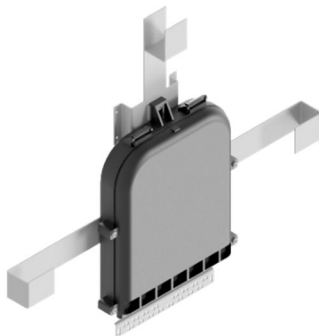
- корпус с уплотнителем, шт.	1
- крышка с уплотнителем, шт.	1
- сплайс-кассета, шт.	1
- ложемент адаптеров, шт.	1
- ложемент PLC сплиттера, шт.	1
- каркас для фиксации силовых элементов, шт.	1
- ложемент КЗДС, шт.	1
- саморез 4,2×13 крепления кассеты, шт.	5
- винт невыпадающий М4×20, шт.	4
- саморез 2,9×9,5 крепления ложемента адаптеров, шт.	2



Предназначена для монтажа подвешеного ОК, прокладываемого на открытом воздухе и внутри помещений с абонентскими ответвлениями дроп-кабелей малого диаметра или оптических шнуров.

Тип	Габаритный размер В×Ш×Г, мм	Тип сплиттера	Количество сплиттеров, шт.	Количество адаптеров SC, шт.	Количество сварных соединений, шт.	Количество кабельных вводов, шт.	Количество абонентских кабелей, шт.	Масса, кг
ОКМ-18SC/16SC-PLC	297×233×45	мини-корпус	-	-	до 18	2×9,5	16×3,0	0,75
ОКМ-18SC/16SC-PLC-1×1/8-9SC/APC			1×1/8-9SC/APC	9				0,88
ОКМ-18SC/16SC-PLC-2×1/8-9SC/APC			2×1/8-9SC/APC	18				1,00

### Оптическая кросс-муфта ОКМ-18SC/16SC-УСМ



#### Комплектация:

- корпус с уплотнителем, шт.	1
- крышка с уплотнителем, шт.	1
- сплайс-кассета, шт.	1
- ложемент адаптеров ввода, шт.	1
- каркас для фиксации силовых элементов, шт.	1
- ложемент КЗДС, шт.	1
- саморез 4,2×13 крепления кассеты, шт.	5
- винт невыпадающий М4×20, шт.	4
- саморез 2,9×9,5 крепления ложемента адаптеров ввода, шт.	1
- саморез 4,2×9,5 для крепления УСМ производства ССД, саморез 4,2×16 для крепления УСМ производства ProNetoptics, шт.	2



Предназначена для монтажа подвешеного ОК, прокладываемого на открытом воздухе и внутри помещений с абонентскими ответвлениями дроп-кабелей малого диаметра или оптических шнуров.

Тип	Габаритный размер В×Ш×Г, мм	Тип сплиттера	Количество сплиттеров, шт.	Количество адаптеров SC, шт.	Количество сварных соединений, шт.	Количество кабельных вводов, шт.	Количество абонентских кабелей, шт.	Масса, кг
ОКМ-18SC/16SC-УСМ	297×233×45	УСМ	-	-	до 18	2×9,5	16×3,0	0,75
ОКМ-18SC/16SC-УСМ-1×1/8-9SC/APC			1×1/8-9SC/APC	9				0,90
ОКМ-18SC/16SC-УСМ-2×1/8-9SC/APC			2×1/8-9SC/APC	18				1,05

## Боксы оптические

### Коробка распределительная оптическая настенная КРОН-02



Тип монтажа	внутриобъектовый
Количество вводов линейного кабеля, шт.	1
Допустимый диаметр вводимых кабелей, мм	≤ 3
Количество выводов абонентского кабеля, шт.	1
Количество устанавливаемых адаптеров, шт.	2
Тип устанавливаемых адаптеров	SC/LC Duplex
Температура эксплуатации, °С	- 40 ... + 50
Температура монтажа, °С	- 20 ... + 40
Масса, кг	0,1
Комплектация:	
- корпус, шт.	1
- крышка, шт.	1
- скоба, шт.	2
- фиксатор (скоба) кабеля, шт.	1
- гайка М4, шт.	1
- винт М4х16, шт.	1
- дюбель крепежный 6х28, шт.	2
- саморез крепежный 4х25, шт.	2
- втулка резиновая, шт.	1
- адаптер для фиксации FTTH кабеля, шт.	1
- КЗДС 2,8х40, шт.	2

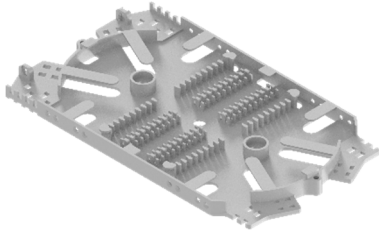
Коробка распределительная оптическая настенная КРОН-02 предназначена для подключения к оптической сети конечного пользователя/абонента на рабочих местах в офисе или для разводки сети по дому или квартире. Коробку очень удобно монтировать на стену, гипсокартон, на пластиковые короба, а также на любые другие поверхности.

Коробка позволяет осуществлять ввод двух оптических кабелей: один линейный - один абонентский.

Конструкция розетки позволяет устанавливать один оптический адаптер типа SC/LCDuplex и размещать розетку на стене или другой поверхности.

## Аксессуары

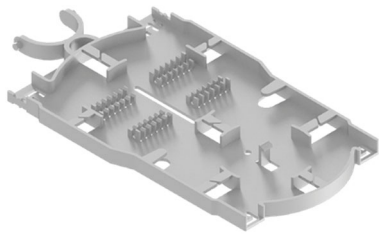
### Сплайс-кассета КВВ-3645



Ёмкость кассеты, ОВ	18/36
Тип ложемент	встроенный
Количество ложементов, шт.	2
Тип КЗДС	4525
Цвет	белый
Размеры (Д×Ш×В), мм	181×103×12,5
Масса изделия, кг	0,036
Комплектация:	
- кассета, шт.	1
- ложемент, шт.	2

Сплайс-кассета КВВ-3645 к муфте МВОТ-216 выступает в роли органайзера для укладки КЗДС (18 волокон либо 36 волокон в "два этажа") и хранения технологического резерва оптоволокон.

### Сплайс-кассета КВВ-2460

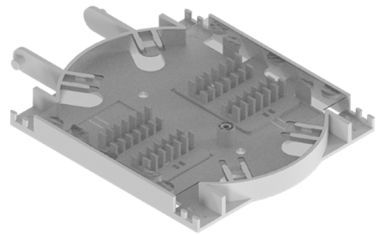


Ёмкость кассеты, ОВ	12/24
Тип ложемент	встроенный
Количество ложементов, шт.	2
Тип КЗДС	6030
Цвет	белый
Размеры (Д×Ш×В), мм	228×120×10
Масса изделия, кг	0,060

Комплектация:	
- кассета, шт.	1

Сплайс-кассета КВВ-2460 к муфте МВОТ-144 (аналоги GJS-7002, FOSC 144, Huatel HTSC-204A, HTSC-204B, GJS-03, FOSC 400B4 Rauchen, FOSC DT-B5(144)-1XE24|1) выступает в роли органайзера для укладки КЗДС (12 волокон либо 24 волокон в «два этажа») и хранения технологического резерва оптоволокон.

### Сплайс-кассета КВВ-1245

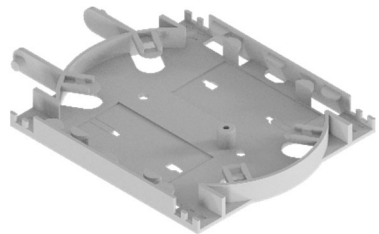


Ёмкость кассеты, ОВ	12/24
Тип ложемент	сменный
Количество ложементов, шт.	2
Тип КЗДС	4528/4530
Цвет	белый
Размеры (Д×Ш×В), мм	128×93×10
Масса изделия, кг	0,025

Комплектация:	
- кассета, шт.	1
- ложемент, шт.	2

Сплайс-кассета КВВ-1245 к муфте МВОТ-84 выступает в роли органайзера для укладки КЗДС (12 волокон либо 24 волокон в "два этажа") и хранения технологического резерва оптоволокон.

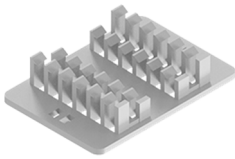
### Сплайс-кассета КВВсл-1245 без ложементов



Ёмкость кассеты, ОВ	12/24
Тип ложемент	сменный
Количество ложементов, шт.	2
Тип КЗДС	4528/4530
Цвет	белый
Размеры (Д×Ш×В), мм	128×93×10
Масса изделия, кг	0,025

Комплектация:	
- кассета, шт.	1
- ложемент, шт.	0

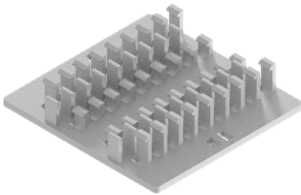
Сплайс-кассета КВВ-1245 к муфте МВОТ-84 выступает в роли органайзера для укладки КЗДС (12 волокон либо 24 волокон в "два этажа") и хранения технологического резерва оптоволокон.

**Ложемент ЛОВ-1245**

Ёмкость, ОВ	12/24
Тип ложемента	сменный
Тип КЗДС	4528/4530
Цвет	белый
Размеры (Д×Ш×В), мм	40×28×9,2
Масса изделия, кг	0,002

Комплектация:	
- ложемент, шт.	1

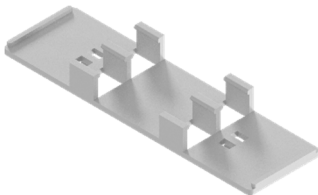
Ложемент ЛОВ-1245 предназначен для фиксации усаженных гильз КЗДС. Устанавливается в кассеты КВВ-1245 оптических муфт МВОТ-84.

**Ложемент ЛОВ-1845**

Ёмкость, ОВ	9/18
Тип ложемента	сменный
Тип КЗДС	4528/4530
Цвет	белый
Размеры (Д×Ш×В), мм	42×40×7,6
Масса изделия, кг	0,003

Комплектация:	
- ложемент, шт.	1

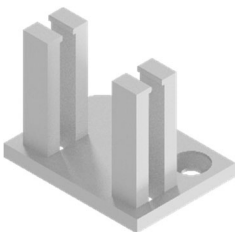
Ложемент ЛОВ-1845 предназначен для фиксации усаженных гильз КЗДС. Устанавливается в кассеты оптических кросс-муфт ОКМ-18SC/16SC.

**Ложемент ЛОД-8×2**

Ёмкость, шт.	2
Тип ложемента	сменный
Тип оптического делителя	PLC
Цвет	белый
Размеры (Д×Ш×В), мм	62,5×18×6,5
Масса изделия, кг	0,001

Комплектация:	
- ложемент, шт.	1

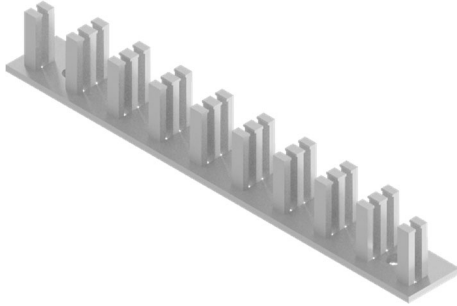
Ложемент ЛОД-8×2 предназначен для фиксации планарных разветвителей в стальных мини-корпусах размером 60х7х4(мм). Устанавливается в кассеты оптических кросс-муфт ОКМ-18SC/16SC.

**Ложемент SC×2 адаптеров ввода**

Ёмкость, шт.	2
Тип ложемента	сменный
Тип адаптера	SC
Цвет	белый
Размеры (Д×Ш×В), мм	27×20×22,5
Масса изделия, кг	0,002

Комплектация:	
- ложемент, шт.	1

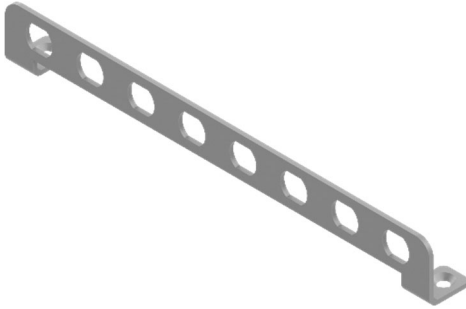
Ложемент SC×2 адаптеров ввода предназначен для фиксации SC адаптеров ввода. Устанавливается в кассеты оптических кросс-муфт ОКМ-18SC/16SC.

**Ложемент SC×18 адаптеров**

Ёмкость, шт.	18
Тип ложемента	сменный
Тип адаптера	SC
Цвет	белый
Размеры (Д×Ш×В), мм	175×22×22,5
Масса изделия, кг	0,017

Комплектация:	
- ложемент, шт.	1

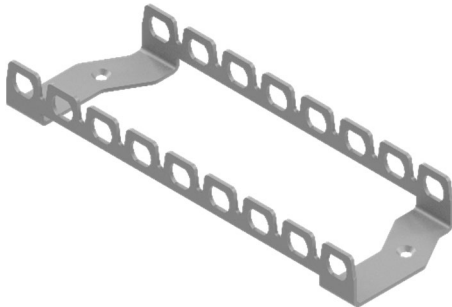
Ложемент SC×18 адаптеров предназначен для фиксации SC адаптеров. Устанавливается в кассеты оптических кросс-муфт ОКМ-18SC/16SC.

**Планка FC×8 адаптеров**

Ёмкость, шт.	8
Тип ложемента	сменный
Тип адаптера	FC
Цвет	серебристый
Размеры (Д×Ш×В), мм	150×15×20
Масса изделия, кг	0,022

Комплектация:	
- планка, шт.	1

Планка FC×8 адаптеров предназначена для фиксации FC адаптеров. Устанавливается в кассеты оптических кросс-муфт ОКМ-18SC/16SC.

**Планка FC×16 адаптеров**

Ёмкость, шт.	16
Тип ложемента	сменный
Тип адаптера	FC
Цвет	серебристый
Размеры (Д×Ш×В), мм	160×55×20
Масса изделия, кг	0,054

Комплектация:	
- планка, шт.	1

Планка FC×16 адаптеров предназначена для фиксации FC адаптеров. Устанавливается в кассеты оптических кросс-муфт ОКМ-18SC/16SC.

**Адаптер кассеты КТ-3645 для муфты МВОТ-144**

Размеры (Д×Ш×В), мм	40,0×73,5×9,0
Цвет	белый
Масса изделия, кг	0,004
Комплектация:	
- адаптер, шт.	1



Адаптер кассеты КТ-3645 предназначен для установки кассеты КТ-3645 в муфту МВОТ-144.

Внутри муфты МВОТ-144 можно установить до 6 сплайс-кассет КТ-3645 емкостью 36 волокон, тем самым получить максимальную емкость муфты МВОТ-144 до 216 волокон.

**Хомут-липучка черный 420x20 мм**

Масса изделия, кг	0,001
Размеры (Д×Ш), мм	420×20
Комплектация:	
- хомут-липучка черный 420x20 мм, шт.	1

Хомут-липучка черный 420x20 мм предназначен для скрепления сплайс-кассет между собой, а также для объединения нескольких кабелей в одну связку и её фиксации к различным элементам.

**Втулка мультикабельная MG25-8x3,6**

Количество отверстий, шт.	8
Диаметр отверстий, мм	3,6
Диаметр зажимаемого провода, мм	2,0 ... 3,6
Температура эксплуатации, °С	- 40 ... + 60
Цвет	черный
Упаковка, шт.	50
Масса 1 шт., кг	0,006
Масса 50 шт., кг	0,300



Втулка мультикабельная MG25-8x3,6 предназначена для установки в кабельный ввод MG25 корпуса оптического оборудования и герметичного подключения оптических шнуров от оборудования к оптическим адаптерам в точке назначения.

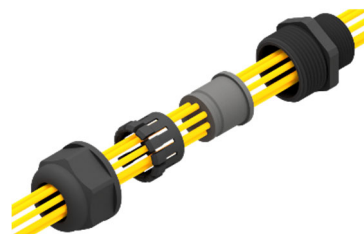
При подключении оптических шнуров необходимо разглушить необходимое количество отверстий шилом или сделать продольный разрез.

Так же втулку можно использовать для установки в кабельный ввод MG25 корпусов и коробок электротехнических изделий для герметичного подключения электрического провода в точке назначения.

При выборе иных (дополнительных) областей и условий применения втулки, исходя из эксплуатационной целесообразности, необходимо руководствоваться действующими НТД.

**Кабельный ввод MG25-8x3,6**

Количество отверстий, шт.	8
Диаметр отверстий, мм	3,6
Диаметр зажимаемого провода, мм	2,0 ... 3,6
Диаметр отверстия для монтажа, мм	25,0 ... 25,4
Температура эксплуатации, °С	- 40 ... + 60
Цвет	черный
Упаковка, шт.	50
Масса 1 шт., кг	0,03
Масса 50 шт., кг	1,50



Кабельный ввод MG25-8x3,6 предназначен для установки в корпуса оптического оборудования и герметичного подключения оптических шнуров от оборудования к оптическим адаптерам в точке назначения.

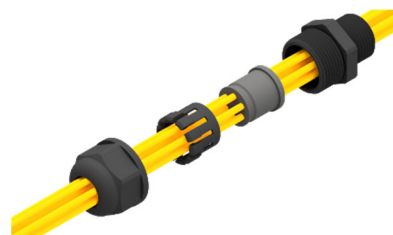
При подключении оптических шнуров необходимо разглушить необходимое количество отверстий шилом или сделать продольный разрез.

Так же кабельный ввод можно использовать для установки в корпуса и коробки электротехнических изделий для герметичного подключения электрического провода в точке назначения.

При выборе иных (дополнительных) областей и условий применения втулки, исходя из эксплуатационной целесообразности, необходимо руководствоваться действующими НТД.

**Втулка мультикабельная MG20-6x3,6**

Количество отверстий, шт.	6
Диаметр отверстий, мм	3,6
Диаметр зажимаемого провода, мм	2,0 ... 3,6
Температура эксплуатации, °С	- 40 ... + 60
Цвет	черный
Упаковка, шт.	50
Масса 1 шт., кг	0,004
Масса 50 шт., кг	0,200



Втулка мультикабельная MG20-6x3,6 предназначена для установки в кабельный ввод MG20 корпуса оптического оборудования и герметичного подключения оптических шнуров от оборудования к оптическим адаптерам в точке назначения.

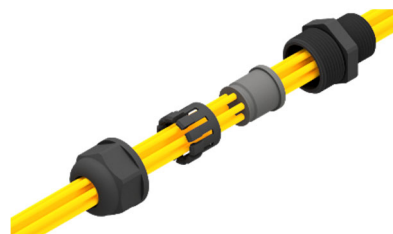
При подключении оптических шнуров необходимо разглушить необходимое количество отверстий шилом или сделать продольный разрез.

Так же втулку можно использовать для установки в кабельный ввод MG20 корпусов и коробок электротехнических изделий для герметичного подключения электрического провода в точке назначения.

При выборе иных (дополнительных) областей и условий применения втулки, исходя из эксплуатационной целесообразности, необходимо руководствоваться действующими НТД.

**Кабельный ввод MG20-6x3,6**

Количество отверстий, шт.	6
Диаметр отверстий, мм	3,6
Диаметр зажимаемого провода, мм	2,0 ... 3,6
Диаметр отверстия для монтажа, мм	20,0 ... 20,4
Температура эксплуатации, °С	- 40 ... + 60
Цвет	черный
Упаковка, шт.	50
Масса 1 шт., кг	0,02
Масса 50 шт., кг	1,00



Кабельный ввод MG20-6x3,6 предназначен для установки в корпуса оптического оборудования и герметичного подключения оптических шнуров от оборудования к оптическим адаптерам в точке назначения.

При подключении оптических шнуров необходимо разглушить необходимое количество отверстий шилом или сделать продольный разрез.

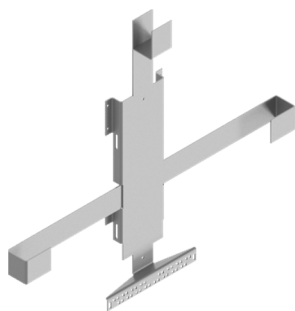
Так же кабельный ввод можно использовать для установки в корпуса и коробки электротехнических изделий для герметичного подключения электрического провода в точке назначения.

При выборе иных (дополнительных) областей и условий применения втулки, исходя из эксплуатационной целесообразности, необходимо руководствоваться действующими НТД.



## Изделия для подвески оптических муфт

### Кронштейн ОКМ

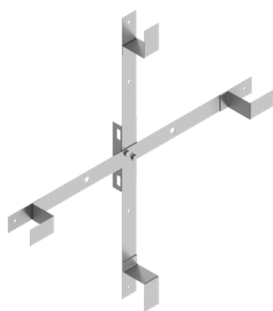


Размеры (В×Ш×Г), мм	460×540×56
Покрытие	ЛКП
Масса изделия, кг	1,2
Комплектация:	
- Кронштейн, шт.	1

Кронштейн ОКМ предназначен для крепления кросс-муфты ОКМ-18SC/16SC и технологического запаса ОК на опорах и стенах зданий и строений.

Конструкция кронштейна позволяет крепить его к опорам ВЛ при помощи ленты из нержавеющей стали и скреп, либо к плоским поверхностям с помощью дюбелей и саморезов диаметром 3,5 мм.

### Устройство для подвески муфты и запаса кабеля УПМК груп

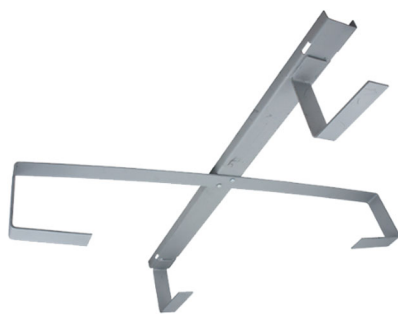


Размеры (В×Ш×Г), мм	600×600×80
Покрытие	ЛКП
Масса изделия, кг	0,8
Комплектация:	
- УПМК, комплект.	1

Устройство для подвески муфты и запаса кабеля УПМК груп как универсальный УПМК применяется для крепления кросс-муфты ОКМ-18SC/16SC, GJS-X20, GJS-X30, НТТВ-Х20А, НТТВ-Х20В, НТТВ-Х30А, НТТВ-Х30В и других кросс-муфт за счёт отверстий и технологического запаса ОК на опорах. Поставляется в разобранном виде.

Конструкция устройства позволяет крепить его к опорам ВЛ при помощи ленты из нержавеющей стали и скреп.

### Устройство для подвески муфты и запаса кабеля УПМК-04

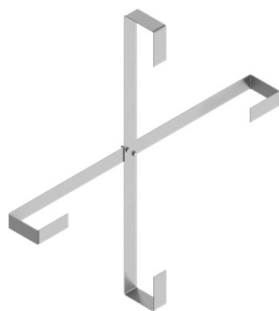


Размеры (В×Ш×Г), мм	800×800×150
Покрытие	ЛКП
Масса изделия, кг	2,1
Комплектация:	
- УПМК, комплект.	1

Устройство для подвески муфты и запаса кабеля УПМК-04 предназначено для подвески оптических муфт и технологических запасов оптических кабелей на опорах. Поставляется в разобранном виде.

Конструкция устройства позволяет крепить его к опорам ВЛ при помощи ленты из нержавеющей стали и скреп.

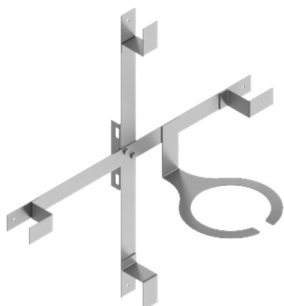
### Устройство для подвески муфты и запаса кабеля УПМК-21



Размеры (В×Ш×Г), мм	800×800×100
Покрытие	ЛКП
Масса изделия, кг	2,3
Комплектация:	
- УПМК, комплект.	1

Устройство для подвески муфты и запаса кабеля УПМК-21 предназначено для подвески оптических муфт и технологических запасов оптических кабелей на опорах.

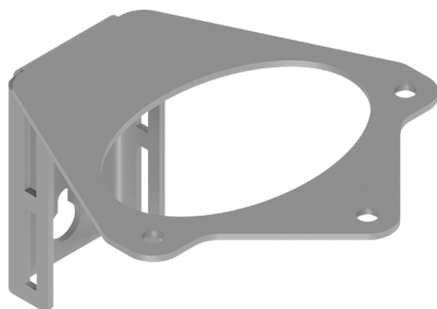
Конструкция устройства позволяет крепить его к опорам ВЛ при помощи ленты из нержавеющей стали и скреп.

**Устройство для подвески муфты и запаса кабеля УПМК-23**

Размеры (В×Ш×Г), мм	600×600×263
Покрытие	ЛКП
Масса изделия, кг	1,3
Комплектация:	
- УПМК, комплект.	1

Устройство для подвески муфты и запаса кабеля УПМК-23 предназначено для подвески оптических муфт и технологических запасов оптических кабелей на опорах. Поставляется в разобранном виде.

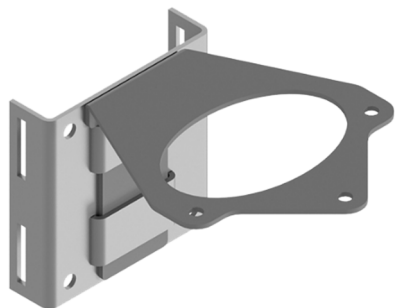
Конструкция устройства позволяет крепить его к опорам ВЛ при помощи ленты из нержавеющей стали и скреп.

**Кронштейн для крепления муфт на опорах КKM MBOT-216-01**

Размеры (В×Ш×Г), мм	64×102×113
Покрытие	ЛКП
Масса изделия, кг	0,12
Комплектация:	
- КKM MBOT-216-01, шт.	1

Кронштейн для крепления муфт на опорах КKM MBOT-216-01 предназначен для подвески оптической муфты MBOT-216 к опорам ВЛ. Кронштейн изготавливается с защитным антикоррозийным покрытием.

Конструкция кронштейна позволяет крепить его к опорам ВЛ при помощи ленты из нержавеющей стали и скреп, либо к плоским поверхностям с помощью четырех дюбелей и саморезов диаметром 5 мм.

**Кронштейн для крепления муфт на опорах КKM MBOT-216-02**

Размеры (В×Ш×Г), мм	82×102×133
Покрытие	ЛКП
Масса изделия, кг	0,3
Комплектация:	
- КKM MBOT-216-02, комплект.	1

Кронштейн для крепления муфт на опорах КKM MBOT-216-02 предназначен для подвески оптической муфты MBOT-216 к опорам ВЛ. Кронштейн изготавливается с защитным антикоррозийным покрытием.

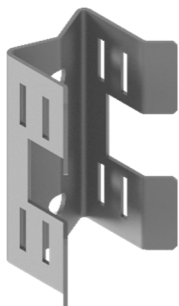
Конструкция кронштейна позволяет крепить его к опорам ВЛ при помощи ленты из нержавеющей стали и скреп, либо к плоским поверхностям с помощью четырех дюбелей и саморезов диаметром 5 мм.

**Кронштейн для крепления муфт на опорах КKM MBOT-84**

Размеры (В×Ш×Г), мм	160×182×225,5
Покрытие	ЛКП
Масса изделия, кг	0,35
Комплектация:	
- КKM MBOT-84, шт.	1

Кронштейн для крепления муфт на опорах КKM MBOT-84 предназначен для подвески универсальных и внутризонавых оптических муфт без защитного кожуха на столбовой опоре.

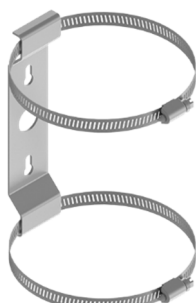
Конструкция кронштейна позволяет крепить его к опорам ВЛ при помощи ленты из нержавеющей стали и скреп.

**Кронштейн для крепления муфт на опорах ККМ-03**

Размеры в сборе (В×Ш×Г), мм	110×70×49
Покрытие	ЛКП / цинк
Масса изделия, кг	0,2
Комплектация:	
- ККМ-03, шт.	1

Кронштейн для крепления муфт на опорах ККМ-03 предназначен для подвески универсальных и внутризоновых оптических муфт без защитного кожуха на столбовой опоре.

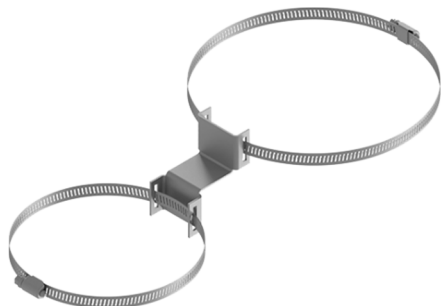
Конструкция кронштейна позволяет крепить его к опорам ВЛ при помощи ленты из нержавеющей стали и скреп, либо к плоским поверхностям с помощью двух дюбелей и саморезов диаметром 6 ... 8 мм.

**Кронштейн для крепления муфт на опорах ККМ-11**

Размеры в сборе (В×Ш×Г), мм	180×150×150
Покрытие	
Масса изделия, кг	0,2
Комплектация:	
- скоба, шт.	1
- хомут, шт.	2

Кронштейн для крепления муфт на опорах ККМ-11 предназначен для подвески универсальных и внутризоновых оптических муфт без защитного кожуха к деревянным, бетонным, стальным и кирпичным стенам и опорам, а также к другим плоским конструкциям.

Конструкция кронштейна позволяет крепить его к опорам ВЛ при помощи ленты из нержавеющей стали и скреп, либо к плоским поверхностям с помощью четырех дюбелей и саморезов диаметром 5 мм.

**Кронштейн для крепления муфт на опорах ККМ-12**

Размеры (В×Ш×Г), мм	
Покрытие	
Масса изделия, кг	0,2
Комплектация:	
- скоба, шт.	1
- лента червячная 1,3 м, шт.	2
- замок червячный, шт.	2

Кронштейн для крепления муфт на опорах ККМ-12 предназначен для подвески оптических муфт к опорам ВЛ. Кронштейн изготавливается с защитным антикоррозийным покрытием.